

報道関係各位

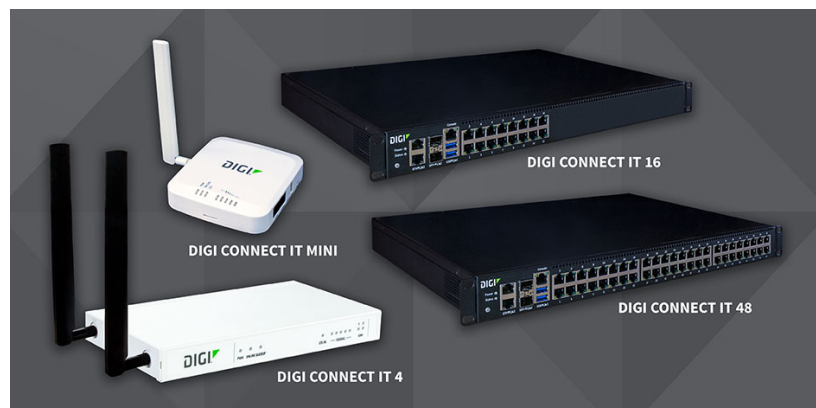
2019年7月17日
ディジ インターナショナル株式会社

**IT 資産の包括的な遠隔管理を実現する
コンソールアクセスサーバ
「Digi Connect IT」ファミリを発表**
コネクティビティやデバイス管理を備えた
企業規模の包括的で柔軟なリモートコンソールマネジメントを提供

IoT(Internet of Things)コネクティビティ製品・サービスプロバイダであるディジ インターナショナル株式会社(本社・渋谷区)はこのほど、シリアルコンソール Digi Connect IT ファミリ : Digi Connect IT Mini、Digi Connect IT 4、Digi Connect IT 16、Digi Connect IT 48 を発表しました。これらのインフラストラクチャ管理ソリューションは、単体の機器からラックにフル装備できるオプションを備え、データセンター内の遠隔の IT 機器の接続や、支社内のルータのような社内でも運用する設備の接続に理想的です。

「現代の IT 管理の状況は、運用側に複雑で交差する課題を引き起こしています。彼らは、いくつもの OS で動作するさまざまなベンダからの異なる世代のハードウェア、このますます複雑になるインフラストラクチャにもかかわらず、要員は横ばいで、集中管理された場所と小規模で非常に分散された場所の両方で持続的な稼働時間が要求される絶えず増えるコンプライアンス要件と対峙しています」と、米 Digi International 社のプロダクト担当副社長のスコット・ネルソンは述べています。

Digi Connect IT ファミリは、スケーラブルで機器やネットワーク依存しないマルチポートベースのコンソールソリューションでこうした課題に直接対処し、物理的なハードウェアやネットワークを意識することなく、シンプルなインフラストラクチャ管理と継続的なアッ



Digi Connect IT ファミリ

ブタイムを可能にします。その結果、スタッフは事後のメンテナンスではなく、プランニングと改善に労力を傾注できます。

Digi Connect IT ファミリは、特定のユーザーニーズに合わせてコンソールを選択・カスタマイズできる点で優れているだけでなく、すべてのユーザーに Digi Foundations へのアクセス権が付属しています。この包括的なハードウェア、ソフトウェア、サービス、サポートサブスクリプションパッケージは、IoT プロジェクトを加速し、継続的成功を実現するように考えられています。このオフラインには、24 時間 365 日のエキスパートサポート、製品の延長保証、基本的なアプリケーションとソフトウェアライブラリへのアクセス、分散 IoT デバイスの監視・制御するためのセキュアなアプリケーション「Digi Remote Manager (DRM)」によるデバイスマネジメントが含まれます。Digi Connect IT 製品向けの DRM を使用することにより、Digi Connect IT に接続されているデバイスを単一のインタフェースで管理できます。

Digi Connect IT Mini は、LTE-M / NB-IoT コネクティビティと 1 つのシリアルポートを備えています。他の 3 製品は、製品名が示すとおり、4、16、48 本のシリアルポートと、Digi CORE プラグイン LTE モデムを介したコネクティビティを提供します。これにより、ユーザーは用途に適したポート数および、周波数や地域要件に合った適切な接続モジュール (CAT 1 から CAT 6 まで) によりハードウェアを選択できます。今後の接続プロトコルの変更は、新しいモデムをプラグインするのと同じくらい容易です。

「私たちは、ユーザーが資産にすばやく接続して管理できる機能を作成しました。Digi Connect IT のステータスをリモートで確認・更新することはできなくても、そのポートに接続されているデバイスを監視し、接続するデバイスを選んでそれらを直接管理できます。Digi Foundations は、デバイスマネジメントソフトウェア、エキスパートサポート、ライフサイクルマネジメントでネットワーク変革する方法です」と、Digi のシニアプロダクトマネージャであるベン・タッカーは話しています。

■Digi Connect IT の利用について

Digi Connect IT 4、Digi Connect IT 16、Digi Connect IT 48 は、現在いずれも入手できます。また、Digi Connect IT Mini は今年第 3 四半期に出荷予定です。

Digi Connect IT ファミリの詳細は、<https://www.digi.com/pr/infrastructure-management-solutions> をご参照ください。



Click to Tweet: The new @DigiDotCom infrastructure management solutions are ideal to connect remote #IT devices in the data center or to connect customer premises equipment, like routers, in a branch office with options from a single device to fully populated racks. See details: <https://ctt.ec/a03c6> #DigiConnectIT #ConnectWithConfidence

■ デイジ インターナショナルについて

デイジ インターナショナルは、ビジネスおよびミッションクリティカルなIoTコネクティビティ製品およびサービスの世界的なプロバイダです。私たちは、カスタマが次世代のコネクテッド製品を開発し、高度なセキュリティ、堅牢な信頼性、万全な性能を備えた厳しい環境で、ミッションクリティカルなインフラストラクチャを配置、管理できるよう支援します。1985年に設立された当社は、カスタマが1億以上のデバイスへの接続と成長をお手伝いしてきました。詳細は、<http://www.digi-intl.co.jp/>

本リリースについての問い合わせ先：

デイジ インターナショナル株式会社

江川 将峰

Tel:03-5428-0261、Fax:03-5428-0262

E-mail : shoho_egawa@digi-intl.co.jp